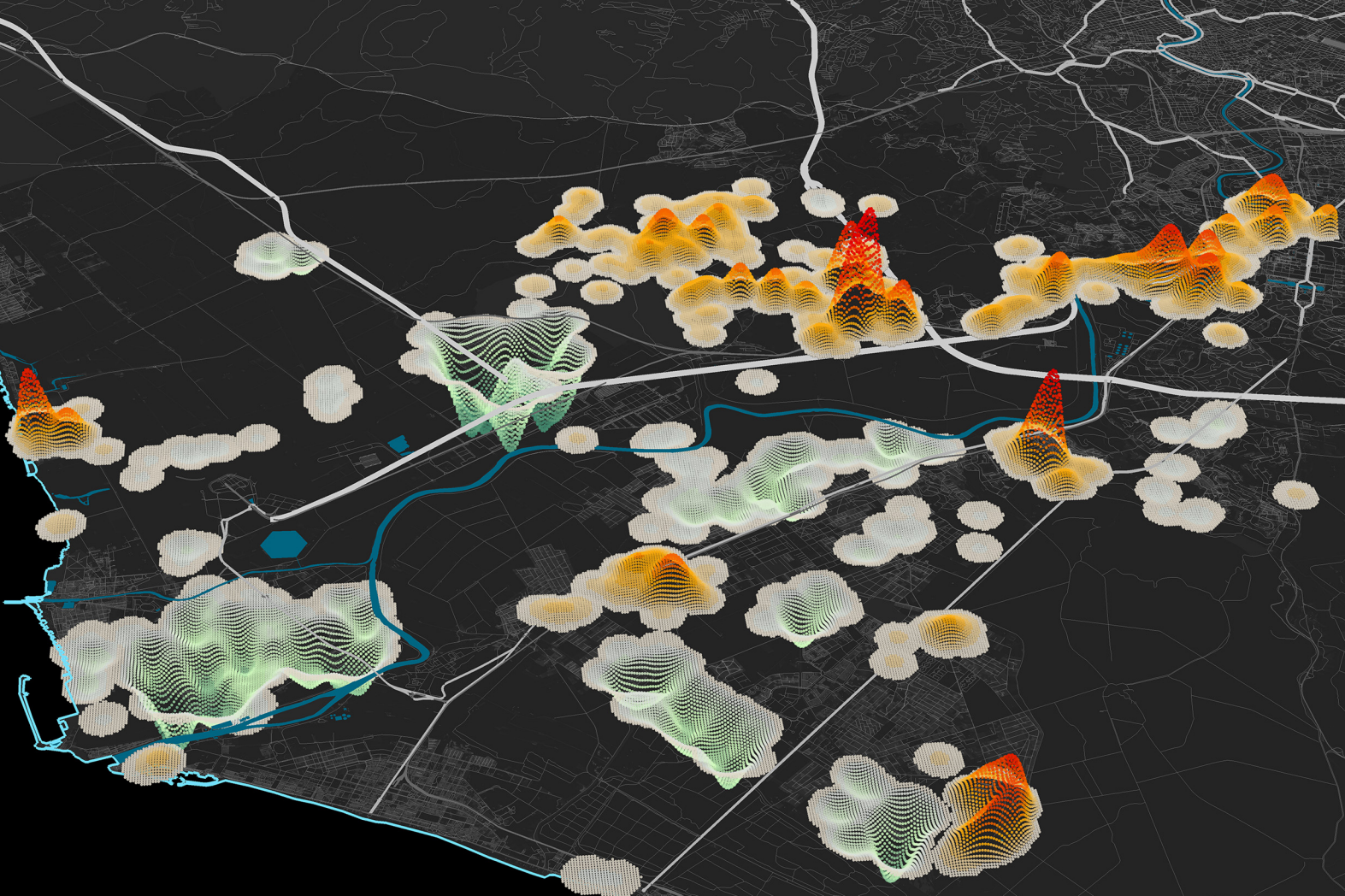


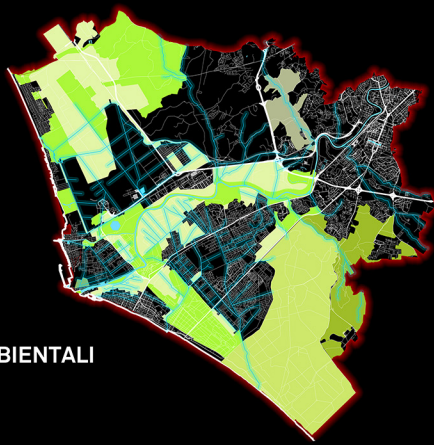
# MAPPING DROSSCAPES

I *drosscapes* sono distribuiti in modo frammentario sul territorio delle città e sono spesso ubicati sui margini delle infrastrutture viarie; sorgono "spontaneamente", al di fuori di ogni strategia urbana obbedendo a ragioni di razionalità minima, senza un piano che ne definisca appropriatamente ubicazione, consistenza e dimensione, che ne coordini e ne relazioni le attività, che ne massimizzi l'efficienza e ne minimizzi l'impatto ambientale e paesaggistico



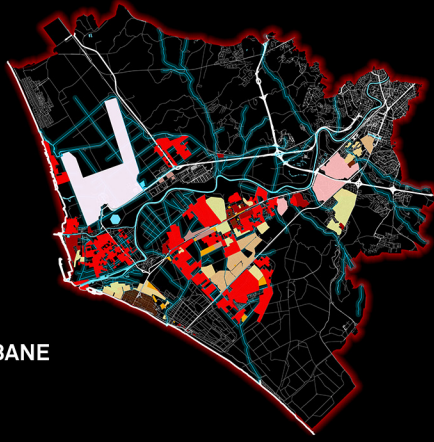
dall'abbandono all'accumulo

## + PROSSIMITA' IMPROPRIE



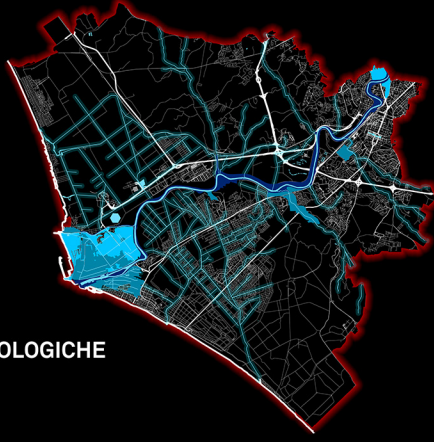
AMBIENTALI

## + SPACE SYNTAX ANALYSIS



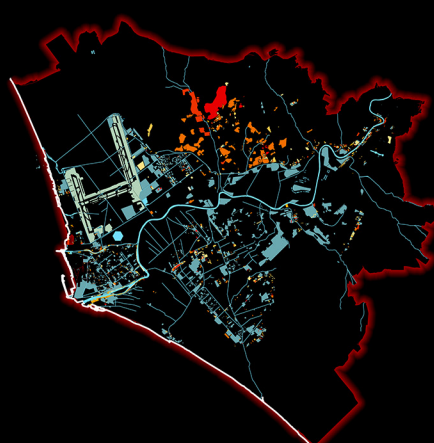
URBANE

## + CLUSTER ANALYSIS



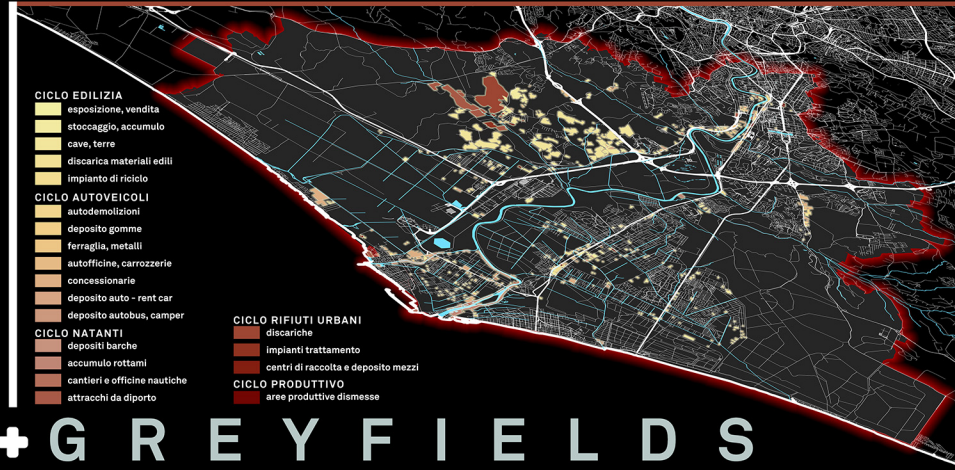
IDROLOGICHE

## + LIVELLI DI DEGRADO



fattori d'impatto e degrado

## + BROWNFIELDS



## + GREYFIELDS



## + GREENFIELDS



- AMBIENTALI**  
aree protette
- Zona 1
- Zona 2
- Riserva di Malafede
- Piscine del Principe
- Tenuta dei Massimi
- Tenuta del Presidente
- URBANE**  
pianificato
- Nuclei Urbani
- T8\_NPRG\_2008
- O8\_D\_Lottizzazioni
- PEEP1\_1964
- PEEP2\_1987
- Sistemi
- Estensivi
- Infrastrut. Tecn.
- Produttivo
- Servizi
- Aeroporto\_Prg\_2006
- abusivismo
- Zone F1\_1962
- Confini Zone O\_1978
- Toponimi\_1997
- IDROLOGICHE**
- waterareas
- Linee d'acqua
- aree di esondazione (fasce e zone a rischio idraulico)
- AA
- R2
- R3
- R4